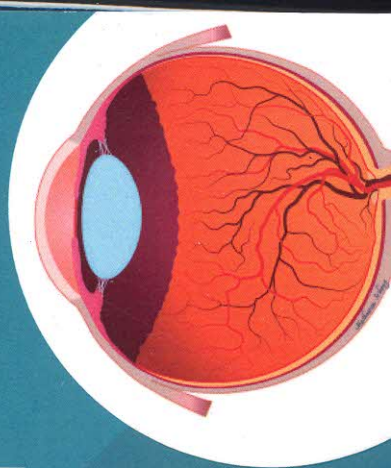




มหาวิทยาลัยมหิดล
คณะแพทยศาสตร์
ศิริราชพยาบาล



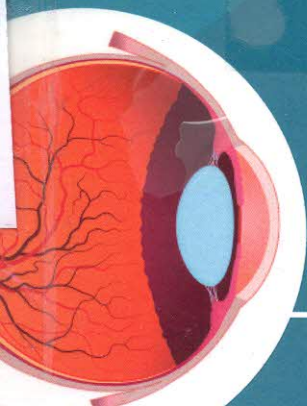
Short Note

จักษุศิริราช

Short note จักษุศิริราช / การศึกษาก่อน
WW140 ๙314 2565 ๑.1



Barcode *10054490*
ห้องสมุดวิทยาลัยพยาบาลบรมราชชนนี สุรินทร์



การศึกษาก่อนปริญญา
ภาควิชาจักษุวิทยา
คณะแพทยศาสตร์ศิริราชพยาบาล

สารบัญ

บทที่ 1	กายวิภาคและสรีรวิทยา (Anatomy and Physiology of the Eye)	2
บทที่ 2	การตรวจตาทั่วไปและการตรวจพิเศษทางจักษุวิทยา (General Eye Examination and Special Eye Investigation)	18
บทที่ 3	การวินิจฉัยแยกโรคทางตา (Differential Diagnosis in Eye Diseases)	50
บทที่ 4	โรคของเข้าตา (Diseases of Orbit)	80
บทที่ 5	โรคของหนังตาและระบบท่อน้ำตา (Diseases of Eyelids and Lacrimal System)	96
บทที่ 6	โรคของเยื่อตา (Diseases of Conjunctiva)	118
บทที่ 7	โรคของกระจกตาและสเคลอรา (Diseases of Cornea and Sclera)	132

บทที่ 8	โรคของยูเวีย (Diseases of Uveal Tract)	144
บทที่ 9	โรคของเลนส์ตา (Diseases of Lens)	172
บทที่ 10	โรคของจอตาและน้ำวุ้นตา (Diseases of Retina and Vitreous)	182
บทที่ 11	โรคของต้อหิน (Diseases of Glaucoma)	208
บทที่ 12	โรกระบบประสาทจักษุ (Neuro-ophthalmology Diseases)	228
บทที่ 13	โรคตาเหล่และภาวะแอมไบโอเปีย (Strabismus and Amblyopia)	242
บทที่ 14	ภาวะสายตาสั้นผิดปกติ (Refractive Error)	254

บทที่ 15	โรคตาในเด็ก (Pediatric Eye Diseases)	258
บทที่ 16	อาการแสดงทางตาในโรคทั่วไป (Eye Manifestations in Systemic Diseases)	282
บทที่ 17	การบาดเจ็บทางตา (Ocular Trauma)	308
บทที่ 18	การรักษาโรคทางตาด้วยยา (Medication for Eye Diseases)	334
บทที่ 19	การรักษาโรคทางตาด้วยเลเซอร์และการผ่าตัด (Laser and Surgery for Eye Diseases)	358
บทที่ 20	หัตถการทางจักษุสำหรับแพทย์เวชปฏิบัติ (Common Ophthalmic Procedures for GP)	364